

HYRSTUDION.COM

INFORMATION

Hyrstudion.com

Hyrstudion
Ranhammarsvägen 20
168 67 Bromma

Ingång F.

Parakey - mobil nyckel till
ingångarna

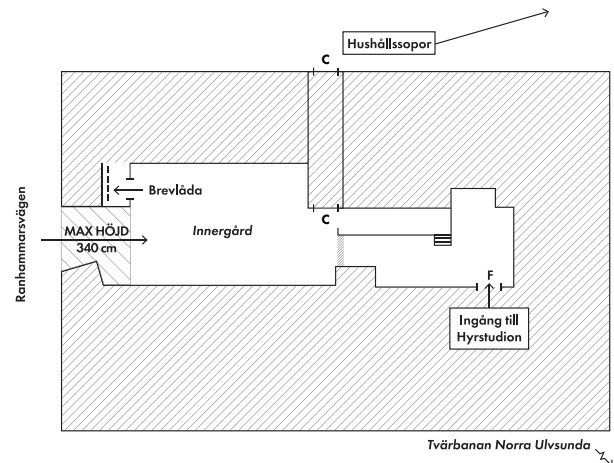
Maxhöjd för infart på
gården är 340 cm

Mått, ingång F
H263, B100 cm

Kollektivtrafik:
Tvärbanan till Norra Ulvsunda
sedan 100 meters
gångväg till studion.

Mått, lasthiss
H220, B200, D230 cm
Maxlast : 3000 kg

Mått, ingång till studion
H200, B170 cm



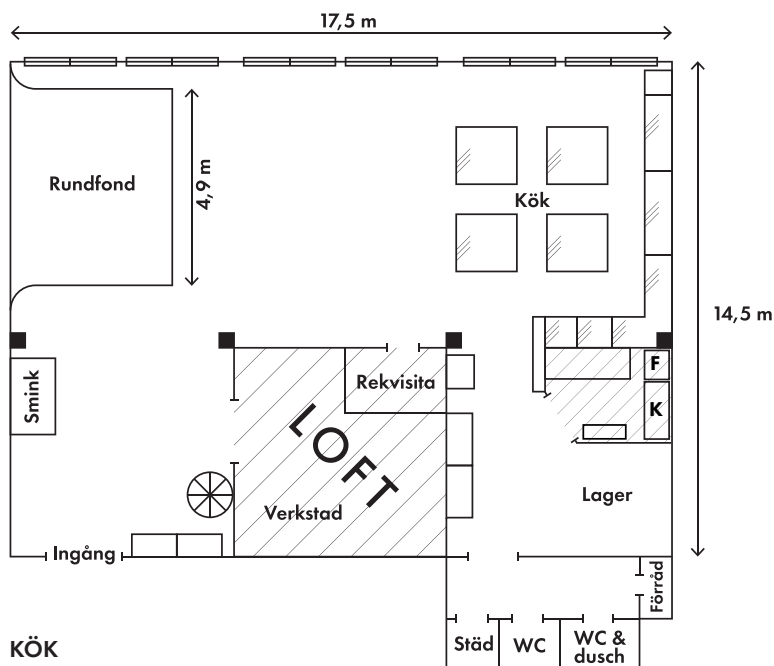
STUDIO

Specifikation

- 17,5 x 12,5 m, 240 m² golvyta + 30 m² loft
- Takhöjd: 4,5-7,5 m.
- Rundfond: 5 meter bred
- Dagsljus från två håll, tak- och väggfönster, mörkläggningsmöjligheter
- El: 32 och 16 ampere, 3-fas
- Lasthiss H220, B200, D230 Maxlast 3 000 kg.
- WIFI 100 mbit
- 2st. toaletter
- 1 st. dusch
- AC-anläggning

Utrustning

- 1 studiokamerastativ, 1 giraff, svarta och vita frigolitskärmar, 3 autopoles
- 2 höj- och sänkbara bockar
- 2 klädhästar med galgar.
- sminkbord, strykbrädor, strykjärn
- 6 flyttbara köksöar
- 13 extra fällbord och 46 stolar
- Kraftfull ljudanläggning
- 6 st. deckisar 120x360cm
- 4 st. stora friggor
- Möjlighet att hyra 2 st. HMI Arrisun 1200



KÖK

Köksutrustning

- Rational Classic varmluftsugn med ånga
- Hatco salamander
- 2 st. Bertazzoni induktionsspisar med ugnar (den ena har två ugnar)
- Restaurangkylar- och frys
- Grillhäll
- Skärmaskin
- Värmelampor 3 st.
- Wd-4 restaurangdiskmaskin
- Småmaskiner från Robot Coupe, Kitchen Aid och Bamix
- Moccamaster och stor kaffebruggare (Coffee Queen)
- Tallriksvärmare

STUDIO

Hyrstudion
Ranhammarsvägen 20 F
168 67 Bromma
www.hyrstudion.com
@hyrstudion

KONTAKT

Jakob Fridholm
070-497 66 84
jakob@jakobfridholm.com
www.jakobfridholm.com
@jakobfridholmphotography

KONTOR

Pålsundsgatan 2,
117 31, Stockholm
www.pålsundsgatan2.se

Kollektivtrafik från T-centralen

Tunnelbanans gröna linje mot Hässelby/Vällingby/Åkeshov eller Alvik.

Kliv av vid Alvik.

Därefter tvärbanan mot Solna station,

kliv av vid Norra Ulvsunda.

Sedan 100 meters gångväg till studion.

Närmsta busshållplats är

Lintavägen.

Var kan man äta?

På Brommablocks (köpcentrum)

finns ett flertal restauranger.

Det tar 3 min med bil

eller 10 min att gå dit.

www.brommablocks.se

Thai sweet chili ligger lite närmare

och brukar vara gott.

Ca. 3 min till fots.

Thai sweet chili

Ulvsundavägen 176

168 67 Bromma

Telefon: 08-283839

thaisweetchili.gastrogate.com

Var kan man handla?

Köpcentrum

Brommablocks

www.brommablocks.se

Byggvaror

Bauhaus

www.bauhaus.se

Mat

City Gross

www.citygross.se

Martin Olsson

www.martinolssoncashar.se/vara-butiker/bromma/

Parkering

Betalparkering finns inne på gården Ranhammarsvägen 20.

Behövs det fler parkeringsplatser

så går det att stå på 2

timmarsparkeringen på

Ranhammarsvägen 18,

30 minutersparkering längst

Ranhammars-vägen och på

Bauhaus parkering

Wifi

Nätverk: hyrstudion

Lösenord: jakobfridholm

Ljudanläggning:

Anslut till WiFi

Slå på huvudströmbrytaren bakom

stereon och anslut trådlöst via

Spotify etc. till HYRSTUDIONS

MUSIKANLÄGGNING

Volymen styr du via telefonen

men den kan också justeras via

musikmixern i trälådan bredvid

stereon.

Projektör

Projektorn sitter i taket framför

fonden.

HDMI sladd finns på väggen

ovanför stereon (mörkblå)

Det går att ansluta till projektorn via

AppleTV

Fjärrkontroll och adaptrar ligger i

aluminiumlådan.

Sopor och avfall

Hushållssopor och återvinning finns i ett miljörum bakom Vivals (grannhuset)

Nås lättast via korridor C

(se ritning ovan)

Hyrstudionyckeln krävs.

Återvinningskärl finns i städrum för enklare återvinning.

För grövre avfall finns

Bromma Återvinningscentral

Linta Gårdsväg 16

168 74 Bromma

Köksfläkt

Reglaget sitter under bänken till

vänster om den stora fläkten. Sätt på

högsta effekt.

Diskmaskin

Sätt i röret i botten av maskinen och lägg i skyddsskivorna.

Vrid reglaget till höger för att

fylla maskinen med vatten. När

den tystnar är maskinen klar att

användas. Optimal disktemperatur

är 60°C. Temperaturen ser du längst

ner till höger på maskinen.

Vrid reglaget till höger så långt det

går för att sätta igång en disk.

För att Tömma maskinen plockar

du bort skyddsskivorna och röret

och vrid reglaget till vänster. När

maskinen "sörplar" är den tom

och reglaget kan vridas till upprätt

position.

Byt vatten var 10:e disk.